



Νικήτας Κωνσταντέλλος

Πρόεδρος και Διευθύνων Σύμβουλος



Διαχρονική επιδίωξη της ICAP CRIF είναι να διακρινόμαστε ως **Εργοδότης Επιλογής** και ως κοινωνικά υπεύθυνη εταιρεία, που εφαρμόζει αποτελεσματικά προγράμματα **ESG** και **CSR**.

Ειδικά για τους Ανθρώπους μας, επενδύουμε στη συνεχή βελτίωση του Employee Experience που βιώνουν μαζί μας, στοχεύοντας να έχουμε **ευχαριστημένους, υγιείς** και με **ευεξία** εργαζομένους, που ταυτόχρονα είναι **αποδοτικοί** και **πετυχημένοι** στην εργασία τους.

Stronger Together!

ICAP CRIF Culture - A Winning Culture

Οι Άνθρωποί μας είναι η δύναμή μας...

Η πανδημία και οι προκλήσεις που αυτή δημιούργησε στην εργασία έχουν θέσει στο επίκεντρο την υγεία και την ευημερία των εργαζομένων. Η έννοια του wellbeing συνιστά βασικό πυλώνα στην στρατηγική πολλών επιχειρήσεων, οι οποίες επενδύουν χρόνο και πόρους για την εφαρμογή προγραμμάτων ευεξίας.

Στην ICAP CRIF μας ενδιαφέρει οι Άνθρωποί μας, εκτός από αποτελεσματικοί, να είναι και χαρούμενοι. Στοχεύουμε στη συνεχή ανανέωση και βελτίωση της Κουλτούρας μας και του εργασιακού περιβάλλοντος έτσι ώστε οι εργαζόμενοι να αισθάνονται, αφενός παραγωγικοί μέσω της επίτευξης αποτελεσμάτων υψηλής απόδοσης και της συμμετοχής τους στις διαδικασίες της Εταιρείας, και αφετέρου να νιώθουν ευχαριστημένοι, δεσμευμένοι και παρακινημένοι.

Για να πετύχουμε τους παραπάνω στόχους, πέρα από την εφαρμογή δομημένων διαδικασιών ανάπτυξης του ανθρώπινου δυναμικού μας, σχεδιάζουμε ένα μακροπρόθεσμο πλάνο με την υποστήριξη της Διοίκησης που διασφαλίζει και ενισχύει τη σωματική και ψυχική υγεία των εργαζομένων μας.

Στο τέλος του 2022 πραγματοποιήσαμε έρευνα δέσμευσης εργαζομένων με σκοπό να διερευνήσουμε τις περιοχές στις οποίες το προσωπικό μας πιστεύει ότι είμαστε αποδοτικοί, αλλά και εκείνες που επιδέχονται περαιτέρω βελτίωση. Επιπλέον, φέτος πραγματοποιήσαμε μια στοχευμένη έρευνα με συγκεκριμένα πεδία δράσης στον τομέα του Wellness. Ο σχεδιασμός ενεργειών που θα ανταποκρίνονται στις ανάγκες του προσωπικού μας και η εμπλοκή όλων στον συντονισμό αυτών των δράσεων πιστεύουμε ότι θα συμβάλλουν στην επιτυχία. Όλα τα παραπάνω έρχονται να συμπληρώσουν τα προγράμματα που εφαρμόζουμε ήδη, όπως το υβριδικό μοντέλο εργασίας και οι επιπλέον ημέρες άδειας, με σκοπό την εξισορρόπηση μεταξύ επαγγελματικής, οικογενειακής και κοινωνικής ζωής.

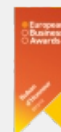
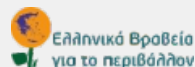
Στο πλαίσιο αυτό, στην ICAP CRIF στόχος μας είναι να καλλιεργούμε κλίμα εμπιστοσύνης και ασφάλειας για τους Ανθρώπους μας, και επικοινωνίας και συνεργασίας μεταξύ των ομάδων μας. Αποδεικνύουμε έμπρακτα ότι νοιαζόμαστε για τους Ανθρώπους μας και αυτό συμβάλλει στην ευημερία και βιώσιμη ανάπτυξη της Εταιρείας μας.

Together to the next level!



Ελένη Μαθιουδάκη
Executive Director
Human Capital Division

Εταιρικές Διακρίσεις



Επωνυμία: ICAP CRIF A.E.

Δραστηριότητα: Υπηρεσίες προς Επιχειρήσεις

Ίδρυση: 1964

Θυγατρικές στο Εξωτερικό: Ρουμανία, Βουλγαρία, Κύπρος

www.icapcrif.com



website

Connect with us:





... που υποστηρίζουν την Κοινωνία και το Περιβάλλον

Με σαφή προσανατολισμό προς τη βιώσιμη ανάπτυξη, η επιχειρηματική μας δραστηριότητα ενσωματώνει ESG κριτήρια και προσαρμόζεται στις ανάγκες της σύγχρονης εποχής. Συνεπώς, η Εταιρική μας Κοινωνική Ευθύνη στηρίζεται σε ένα ολοκληρωμένο πλαίσιο αειφορίας και εστιάζει στο τρίπτυχο «Άνθρωποι, Κοινωνία, Περιβάλλον».

Επενδύοντας στην κινητήριό δύναμή μας, στους Ανθρώπους μας, επανασχεδιάσαμε το Σύστημα Αξιολόγησης και Ανάπτυξης, εμπλουτίζοντάς το με διαδικασίες συνεχούς ανατροφοδότησης και συγκεκριμένες ενέργειες ανάπτυξης και επαγγελματικής εξέλιξης. Ιδιαίτερη έμφαση δίνεται στο κομμάτι της εκπαίδευσης, το οποίο εμπλουτίστηκε με νέες θεματικές κατηγορίες και μέσω της πλατφόρμας της CRIF. Επιπλέον, πραγματοποιήσαμε Ερωτηματολόγιο Δέσμευσης Εργαζομένων και σχεδιάσαμε συγκεκριμένες δράσεις για την περαιτέρω ικανοποίηση του προσωπικού μας. Ακόμη, προάγοντας την ισορροπία μεταξύ επαγγελματικής και προσωπικής ζωής, διατηρούμε το υβριδικό μοντέλο εργασίας και πραγματοποιούμε εκδηλώσεις με στόχο τη σύσφιξη σχέσεων και την ψυχαγωγία.

Παράλληλα, προσφέροντας τη δυνατότητα πραγματοποίησης πρακτικής άσκησης σε όλα τα τμήματα της Εταιρείας, συνεχίζουμε να στηρίζουμε την Πανεπιστημιακή κοινότητα και να ενθαρρύνουμε την παρουσία φοιτητών στο πολυεθνικό και αξιόπιστο εργασιακό μας περιβάλλον. Ειδικότερα, αξιοποιούμε την ολοένα και μεγαλύτερη συμμετοχή μας σε Ημέρες Καριέρας και Κέντρα Αξιολόγησης, προκειμένου να προσφέρουμε ευκαιρίες επαγγελματικής σταδιοδρομίας και προοπτικές απασχόλησης σε νέους φοιτητές και αποφοίτους.

Με βαθιά ιδανικά ανιδιοτελούς Κοινωνικής Προσφοράς, εστιάζουμε στον κοινωνικό παράγοντα «S» των πυλώνων ESG. Ευαισθητοποιημένοι, συμβάλλουμε στο έργο Μη Κερδοσκοπικών Οργανισμών και υλοποιούμε εθελοντικές δράσεις προς όφελος αδύναμων κοινωνικών ομάδων. Φέτος, μεγάλη αναγνώριση και συμμετοχή έλαβαν η διοργάνωση Πασχαλινού και Χριστουγεννιάτικου bazaar, η συλλογή σχολικών ειδών για τους μικρούς μας φίλους και οι εθελοντικές αιμοδοσίες για την Τράπεζα Αίματος που διατηρεί η Εταιρεία μας.

Όσον αφορά στην Περιβαλλοντική Ηθική, συνεχίζουμε να υιοθετούμε προγράμματα ανακύκλωσης χαρτιού, λαμπτήρων και μπαταριών, και να χρησιμοποιούμε αντικείμενα που παράγονται από βιοδιασπώμενα υλικά. Στις βλέψεις μας είναι η σύναψη συνεργασίας με ΜΚΟ που θα πλαισιώσει την περιβαλλοντική μας δραστηριότητα και θα τονώσει την οικολογική μας συνείδηση.

Αναμφίβολα, η ενδυνάμωση και η επιτυχημένη υλοποίηση δράσεων εταιρικής κοινωνικής ευθύνης και αειφορίας οφείλεται στη γνήσια συνεισφορά των ανθρώπων μας και στην εταιρική κοινωνική ευαισθησία. Είναι χαρά μας να συμβάλλουμε από κοινού στη διαμόρφωση βιώσιμης ανάπτυξης και υπεύθυνης επιχειρηματικότητας της ICAP CRIF!

Κατανομή προσωπικού ανά φύλο



38%



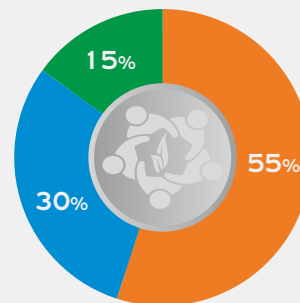
62%

Εκπαίδευση



1.600 ώρες

Δράσεις Εταιρικής Κοινωνικής Ευθύνης



Περιβάλλον

Κοινωνία & Εθελοντισμός

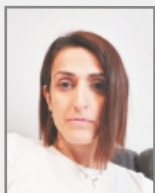
Άνθρωποι

Καριέρα στην ICAP CRIF μέσα από την οπτική των Ανθρώπων της



Σπύρος Γιούργας
Executive Director
CRIF Digital &
Transformation
Services

Στην ICAP CRIF εντάχθηκα πριν 7 μήνες και, από την πρώτη στιγμή, εντυπωσιάστηκα από τη δέσμευση της εταιρείας προς τους υπαλλήλους της, ιδιαίτερα δε μετά την εξαγορά της από την CRIF, η νέα ICAP CRIF παρέχει ίσες ευκαιρίες καριέρας τόσο στην Ελλάδα όσο και στο εξωτερικό.



Μύριαμ Σιρακιάν
Manager
Customer Care

Έχω τη χαρά να εργάζομαι σε μια εταιρεία που επενδύει στην επαγγελματική και προσωπική ανάπτυξη των ανθρώπων της, προσφέροντας ένα ασφαλές εργασιακό περιβάλλον. Οι θεμελιώδεις αξίες της, η συνεχής βελτίωση των υπηρεσιών της καθώς και η πίστη στους ανθρώπους της, κάνει την ICAP CRIF να ξεχωρίζει!



Βασίλης Μπούσιος
Analyst Business
Information

Η ICAP CRIF αποτελεί έναν σύγχρονο και επιτυχημένο επιχειρηματικό κολοσσό στην Ελλάδα, ο οποίος προσφέρει τις ιδανικές συνθήκες για έναν νέο άνθρωπο να εξελιχθεί επαγγελματικά ενώ, παράλληλα, παρέχει και ένα δελεαστικό πακέτο παροχών προκειμένου να επιδιώξει την περαιτέρω ανάπτυξη του ανθρωπίνου κεφαλαίου.